



# FIRETEX<sup>®</sup> FX6002

ULTRASCHNELL TROCKNENDER,  
INTUMESZIERENDER PASSIVER  
BRANDSCHUTZ





# FIRETEX<sup>®</sup> FX6002

INNOVATION IST EIN ZENTRALER  
WERT UNSERES UNTERNEHMENS

**Unsere Innovationen stellen sicher, dass unsere Kunden die ersten sind, die von neuen Produkten, Beschichtungen und Applikationsverfahren profitieren. Die neue FX6000-Reihe ist das perfekte Beispiel dafür.**

Die zweite Generation der FX6000-Reihe, FX6002, beruht auf einer einzigartigen, innovativen und patentierten Technologie. FX6002 bietet einzigartig schnelle Trocknungszeiten und eignet sich für ein breites Brandschutzspektrum. 20 Jahre Lebensdauer in Außenbereichen fördern flexible Konstruktionen und kreative Stahloberflächen in der Gebäudegestaltung. Die zweite Generation bietet noch besseren Schutz für leichte Stahlbauten als zuvor mit FX6000 und reduziert die erforderliche Schichtdicke. Die ultraschnelle Trocknung von FX6002 verhindert "Engpässe" bei der Lackierung und bietet, wenn es vor Ort beschichtet wird, eine schnelle Witterungsbeständigkeit. Die exzellente mechanische Belastbarkeit minimiert wirksam Transport- und Montageschäden und trotz den Herausforderungen einer stark ausgelasteten und verkehrsreichen Baustelle.

# TROCKEN IN EINER STUNDE, ZEIT- UND GELDERSPARNIS

## Schnellere Trocknung

- Griffest und überbeschichtbar nach nur einer Stunde. Stellen Sie sich vor, Sie benötigen ein Hohlprofil mit 120 Minuten Feuerwiderstand. Sie beschichten, trocknen, bestimmen die Trockenschichtdicke (TSD) und tragen die Deckbeschichtung auf - und das alles innerhalb eines Werktages.
- Kann bereits 4 Stunden nach der Beschichtung der Witterung ausgesetzt werden. Ist bei einer Baustellenbeschichtung Regen vorhergesagt - kein Grund die Beschichtung zu unterbrechen.
- Mechanisch widerstandsfähig und dadurch Reduzierung von Montage und Transportschäden.

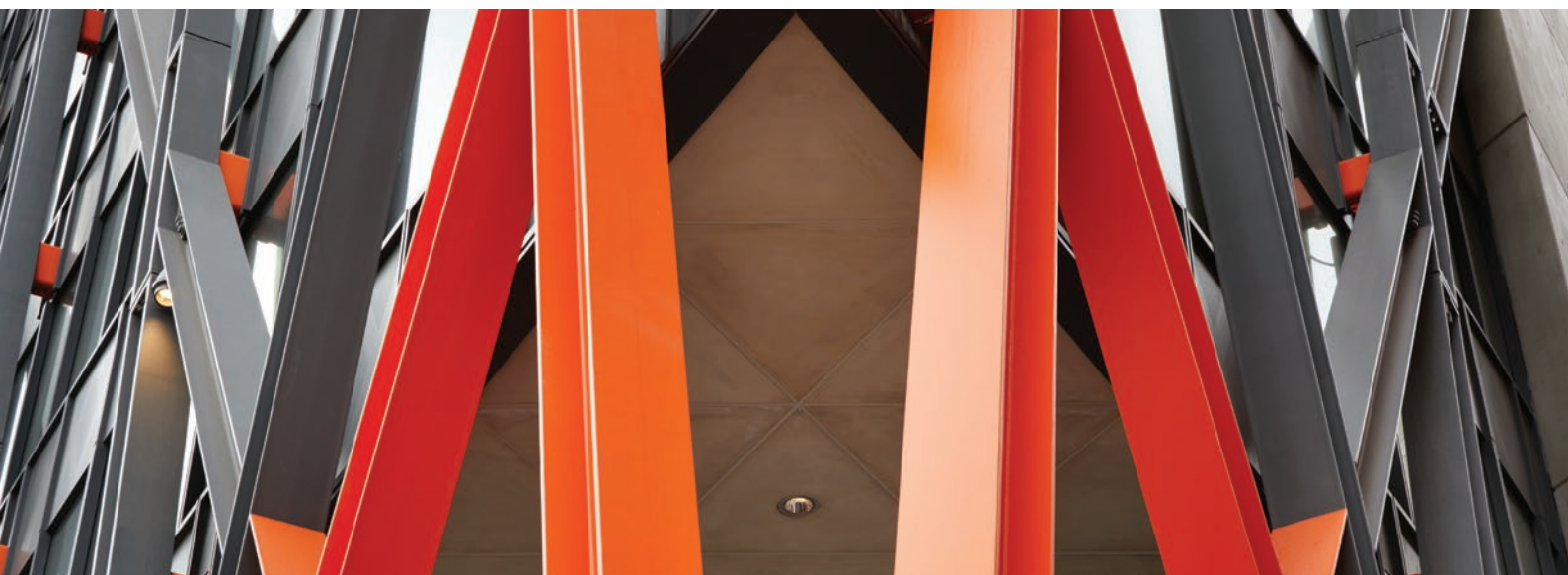
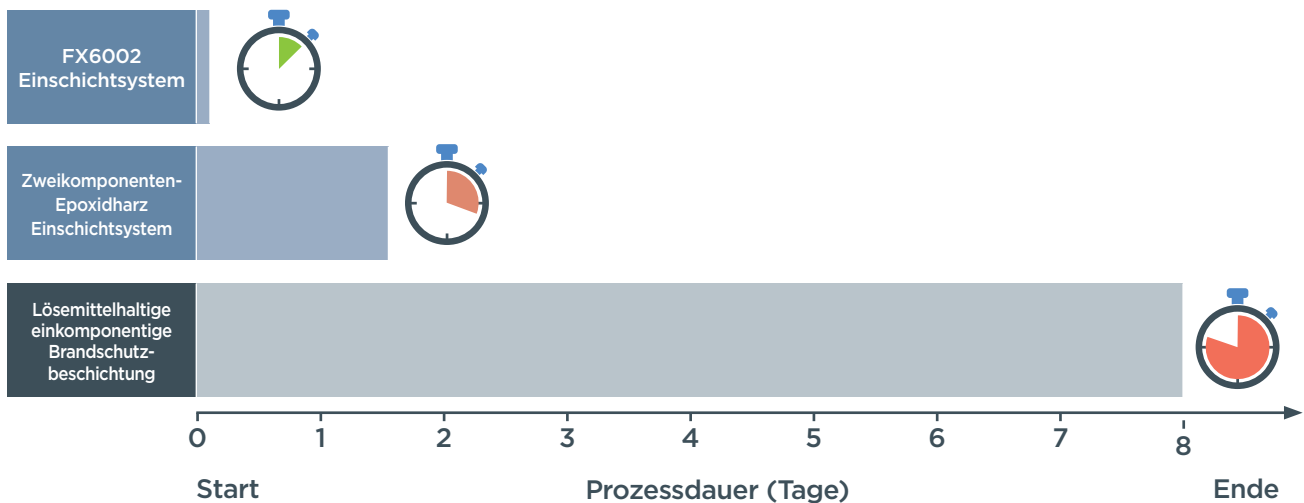
## Steigerung des Produktionsdurchsatzes

- Schnellere Trocknung führt zu kürzeren Projektlaufzeiten.
- In Abhängigkeit vom Anwendungsfall auch ohne Grund- und Deckbeschichtung möglich.
- Höhere Effizienz, da mehr Objekte in kürzerer Zeit beschichtet werden können.
- Realisieren Sie echte Kosteneinsparungen.

## TROCKNUNGSZEIT BIS ZUR WEITERVERWENDUNG

Trocknungszeit bis zur Weiterverwendung am Beispiel eines Kreishohlprofils (U/A 60m-1) mit einem Feuerwiderstand von 120 Minuten bei einer Umgebungstemperatur von 15°C.

Die Trocknungszeit umfasst die Anzahl der benötigten Beschichtungen, die kürzeste Zeit zur Überarbeitung sowie die Zeit bis zur weiteren Verarbeitung.



# BIS ZU ZWEI STUNDEN FEUERWIDERSTAND

## Entwickelt für Zellstoffbrände

- Wettbewerbsfähige Lösungen für passiven Brandschutz von 15 bis 120 Minuten.
- Hochbelastbar, geeignet für den Einsatz in einer C5\*-Umgebung.

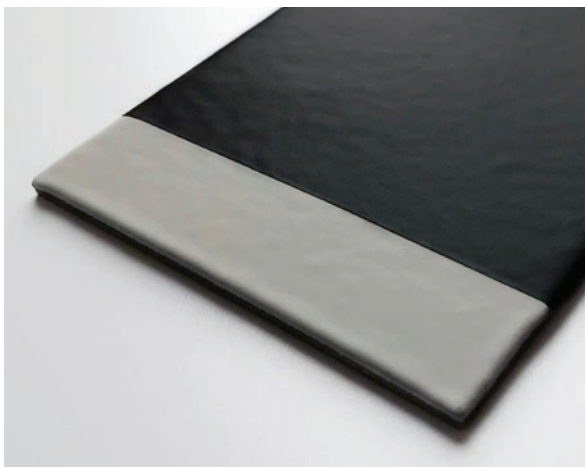
## Von unabhängigen Instituten nach weltweiten Standards geprüft

- Geprüft nach den Korrosivitätsklasse C1 bis C5\* der ISO 12944-6.
- Geprüft nach BS476 Teil 20/21.
- Beurteilt nach ASFP, Yellow Book, 5. Auflage.
- Unabhängige Zertifizierung unter Certifire CF5644.
- Geprüft nach EN16623, u.a. nach EN13381 Teile 8 und 9.
- Zertifiziert unter ETA 20-1261.

# LANGLEBIGKEIT MIT HERVORRAGENDER OPTIK

Sie sind in Bezug auf die Haltbarkeit mit den intumeszierenden Epoxidbeschichtungen vergleichbar, weisen aber im Vergleich zu einigen auf dem Markt erhältlichen Produkten deutlich bessere Anwendungs- und ästhetische Eigenschaften auf.

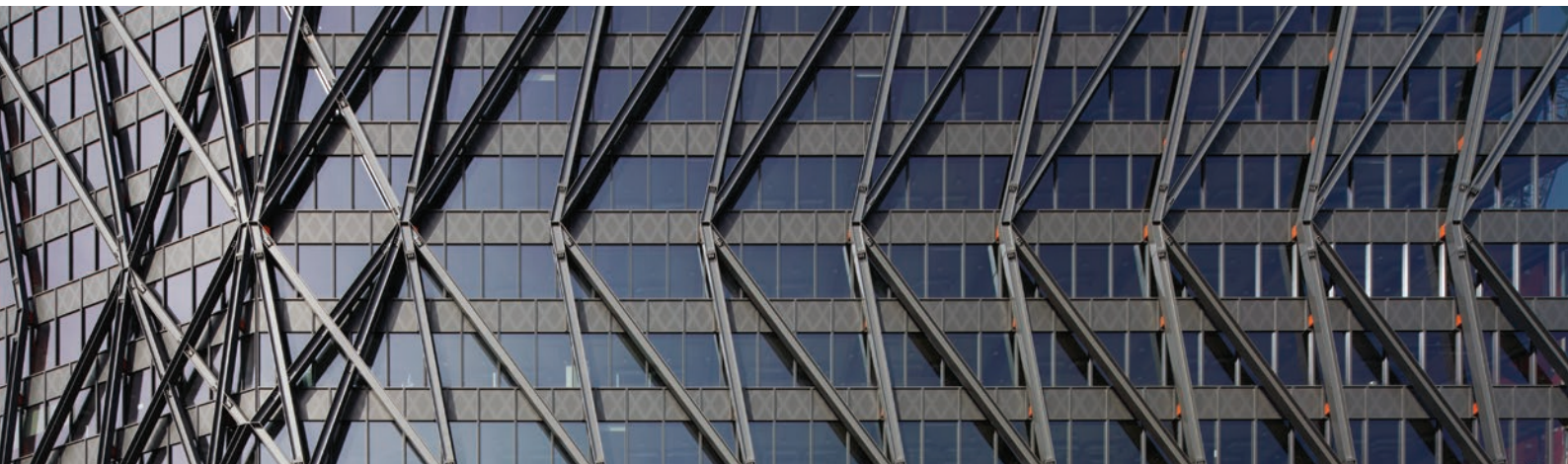
FIRETEX® FX6002 hat eine glatte und ästhetisch ansprechende Oberfläche. Durch Kombination mit einer geeigneten Deckbeschichtung ist es für den Einsatz in Umgebungen mit einer Korrosivitätsklasse von C5 geeignet.



## PRODUKTEIGENSCHAFTEN



## SCHUTZEIGENSCHAFTEN





## TECHNISCHE INFORMATIONEN

### Empfohlene Anwendungsbereiche

Trockene und unbelastete Innenbereiche ohne Deckbeschichtung, C1 bis C2\*. Urbane atmosphärische Umgebungen ohne Deckbeschichtung, C3\*. C4/C5 Umgebungen mit Acrolon® 7300.

### Brandschutz

15 - 120 Minuten.

### Brandverhalten

EN 13501-1:2007+A1: 2009. Ergebnis = D-s1-d0.

### Zertifizierung

Certifire CF5644, ETA 20-1261, LEEDv4.1 Attestation.

### Lebensdauer

20 Jahre Lebensdauer mit entsprechender Deckbeschichtung. Hält den Witterungsbedingungen in der Bauphase ohne Deckbeschichtung bis zu sechs Monate stand.

### Volumenfeststoffe

92 % (ISO 3233:1988).

### VOC

24 g/Liter.

### Grundbeschichtungen

FIRETEX® C69, Macropoxy® 400 Serie. Informationen zu alternativen Grundbeschichtungen erhalten Sie auf Anfrage bei Sherwin-Williams.

### Zugelassene Deckbeschichtungen

FIRETEX® M71V2, Acrolon® C137V2, Acrolon® C237, Acrolon® 7300, Envirolastic® 2500.

### Anwendung

Airless-Mehrkomponenten-Spritzverfahren. Das Material wird an registrierte Vertragspartner geliefert, die in der Handhabung von Beschichtungen der FIRETEX® FX6000-Reihe geschult wurden.

### Nassschichtdicke (µm)

Max. 2000.

### Trockenschichtdicke (µm)

Max. 1840.

### Handtrocken nach

1 Stunde bei 15 °C, 45 Minuten bei 23 °C.

### Überstreichbar nach

1,5 Stunde bei 15 °C, 1 Stunde bei 23 °C.

### Griffest nach

2 Stunden bei 15 °C, 1 Stunde bei 23 °C.

### Lieferform

36-l- und 1-l-Packungen.

### Topfzeit

30 Minuten bei 15 °C, 15 Minuten bei 23 °C.

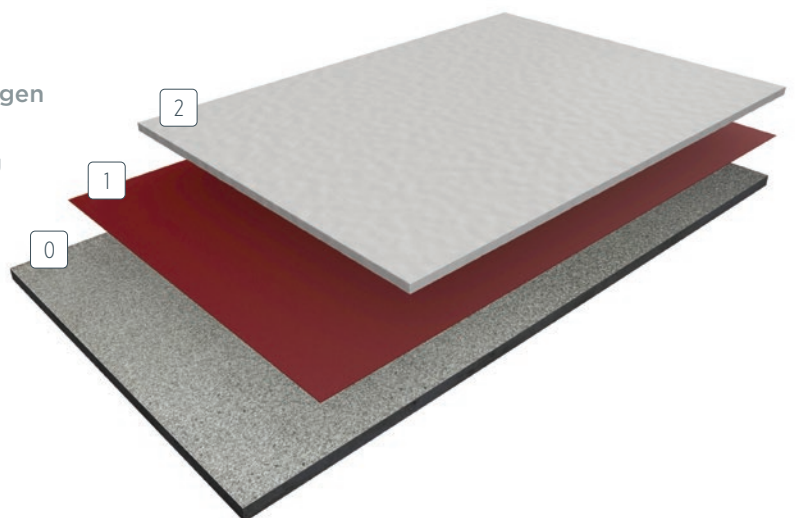


## FIRETEX® FX6002 SYSTEMAUFBAUTEN

Standardspezifikation für korrosive Umgebungen  
der Korrosivitätsklasse C1 bis C3

Direkter Auftrag auf Metall ohne Deckbeschichtung

- 2 Intumeszenzbeschichtung:  
**FIRETEX® FX6002**
- 1 Grundbeschichtung\*\*:  
**FIRETEX® C69 (optional)**
- 0 Stahl:  
**Strahlen im Vorbereitungsgrad  
Sa 2½ nach ISO 12944-4  
Frei von Schmutz Fett und Öl**



\*Verfügbare Deckbeschichtungen: Acrolon® 7300, Acrolon® C137V2, Acrolon® C237, Envirolastic® 2500.

\*\*Verfügbare Grundbeschichtungen: FIRETEX® C69, Macropoxy® 400-Serie.

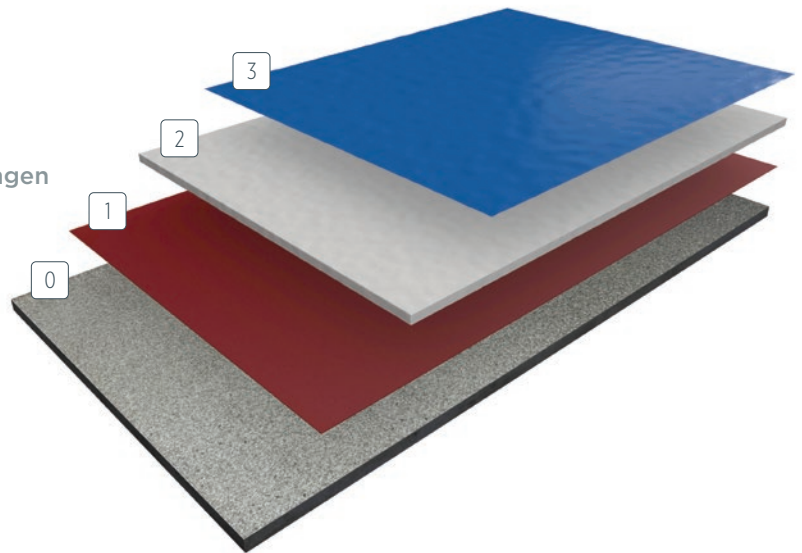
Informationen zu alternativen Grund- und Deckbeschichtungen erhalten Sie auf Anfrage bei Sherwin-Williams.

# FIRETEX® FX6002

## SYSTEMAUFBAUTEN

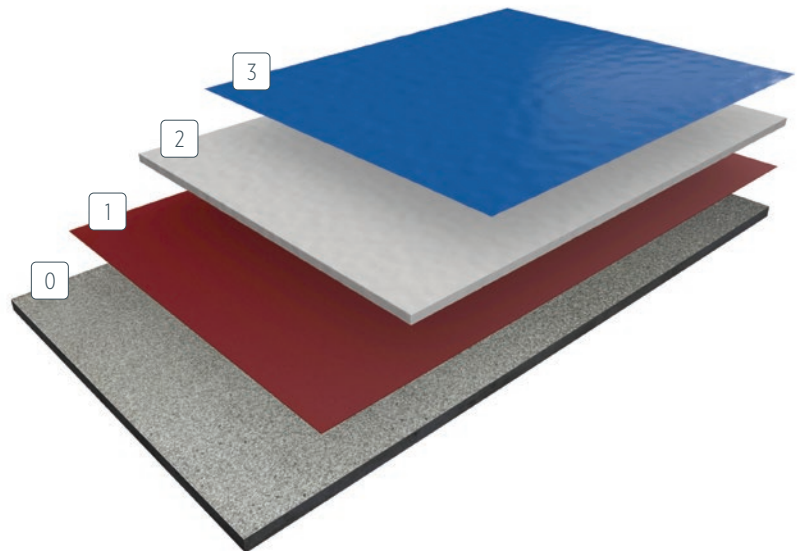
Standardspezifikation für korrosive Umgebungen  
der Korrosivitätsklasse C1 bis C3  
Optional mit dekorativer Deckbeschichtung

- 3 Deckbeschichtung\*:  
**FIRETEX® M71V2**
- 2 Intumeszenzbeschichtung:  
**FIRETEX® FX6002**
- 1 Grundbeschichtung\*\*:  
**FIRETEX® C69**
- 0 Stahl:  
**Strahlen im Vorbereitungsgrad  
Sa 2½ nach ISO 12944-4  
Frei von Schmutz Fett und Öl**



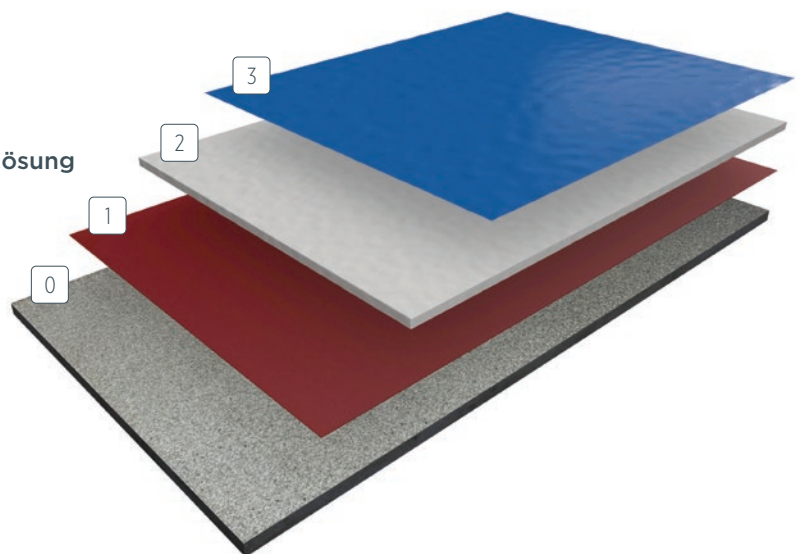
Standardspezifikation für korrosive  
Umgebungen wie vor C5

- 3 Deckbeschichtung\*:  
**Acrolon® 7300**
- 2 Intumeszenzbeschichtung:  
**FIRETEX® FX6002**
- 1 Grundbeschichtung\*\*:  
**FIRETEX® C69**
- 0 Stahl:  
**Strahlen im Vorbereitungsgrad  
Sa 2½ nach ISO 12944-4  
Frei von Schmutz Fett und Öl**



Standardspezifikation für korrosive  
Umgebungen bis Korrosivitätsklasse C5  
Ultra-schnell trocknende Deckbeschichtungslösung

- 3 Deckbeschichtung\*:  
**Envirolastic® 2500**
- 2 Intumeszenzbeschichtung:  
**FIRETEX® FX6002**
- 1 Grundbeschichtung\*\*:  
**FIRETEX® C69**
- 0 Stahl:  
**Strahlen im Vorbereitungsgrad  
Sa 2½ nach ISO 12944-4  
Frei von Schmutz Fett und Öl**



\*Verfügbare Deckbeschichtungen: FIRETEX® M71V2, Acrolon® C137V2, Acrolon® C237, Acrolon® 7300, Envirolastic® 2500.

\*\*Verfügbare Grundbeschichtung: FIRETEX® C69, Macropoxy® 400-Serie.

Informationen zu alternativen Grund- und Deckbeschichtungen erhalten Sie auf Anfrage bei Sherwin-Williams.

# FIRETEX<sup>®</sup> FX6002

ULTRASCHNELL TROCKNENDER,  
INTUMESZIERENDER PASSIVER BRANDSCHUTZ

## SHERWIN-WILLIAMS – WIR MACHEN DEN UNTERSCHIED

Als Sherwin Williams Protective & Marine bieten wir unseren Kunden rund um den Globus erstklassiges, branchenspezifisches Fachwissen, eine beispiellose technische und spezifikationsseitige Beratungsleistung sowie einen unübertroffenen regionalen Service durch unsere Vertriebssteams vor Ort. Unser umfangreiches Portfolio an hochleistungsfähigen Beschichtungen und Systemen, welches flüssige und pulverförmige Schutzbeschichtungen, Brandschutzbeschichtungen und Fußbodenbeläge umfasst, hilft unseren Kunden, ihre Anlagen, Objekte und Bauwerke auf effiziente und bewährte Weise zu schützen. Mit unserer schnell wachsenden internationalen Vertriebsstruktur bedienen wir eine Vielzahl von Märkten, darunter Brücken und Straßen, Energieversorgung, Stahlhochbau, Herstellung und Verarbeitung, Marine, Schienenverkehr, Öl und Gas sowie Wasser und Abwasser.

**SHERWIN-WILLIAMS<sup>®</sup>**

[protectiveeu.sherwin-williams.com](https://protectiveeu.sherwin-williams.com)  
[protectiveemea.sherwin-williams.com](https://protectiveemea.sherwin-williams.com)

FINDEN SIE IHREN  
LOKALEN KONTAKT

